

MODEL NO./型号 : 6304
SIZE/尺寸 : 54□17-145
LENS/镜片 : PC
Frame Material/框架材质 : PC

Adults Sunglasses
Sunglasses Manufacturer in China
www.HEAPPY.com



C01-P01
NO.1 亮黑灰片



C89-P137
NO.2 实白深蓝片



C731-P157
NO.3 粥水棕绿片



C663-P255
NO.4 粥水紫紫片



C732-P15
NO.5 粥水粉粉片



DETAIL: 1



DETAIL: 2



DETAIL: 3

MODEL NO./型号 : 6305
SIZE/尺寸 : 53□22-145
LENS/镜片 : PC
Frame Material/框架材质 : PC



C01-P01
NO.1 亮黑灰片



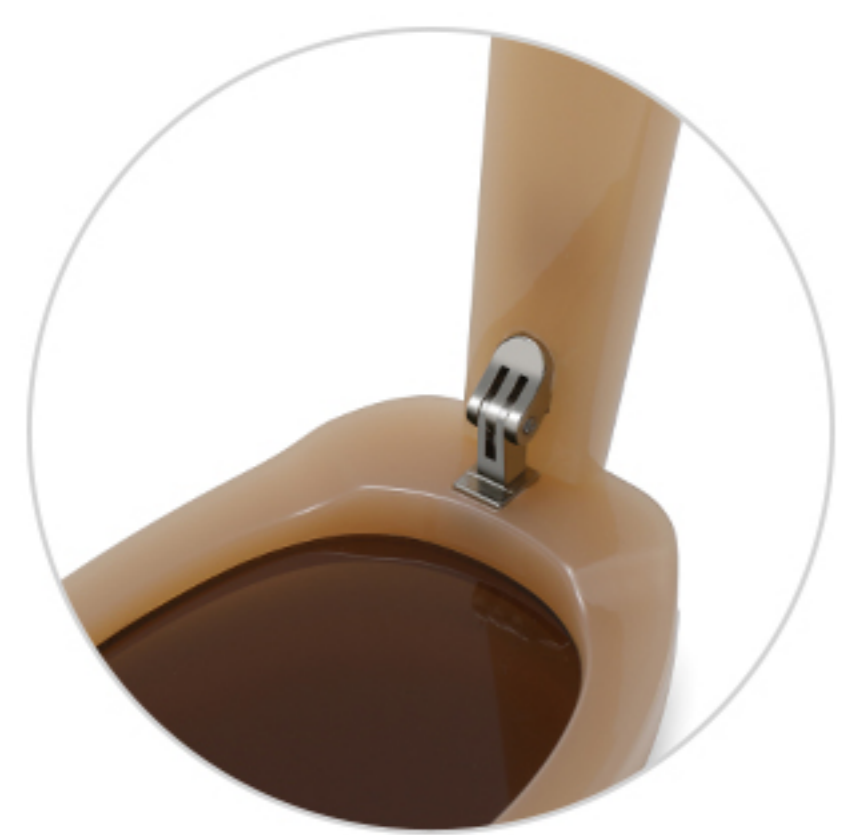
C89-P137
NO.2 实白深蓝片



C602-P264
NO.3 透绿紫片



C684-P83
NO.4 粥水上灰蓝下乳白浅蓝片



DETAIL: 1



DETAIL: 2



DETAIL: 3



C690-P112
NO.5 粥水米黄茶片

MODEL NO./型号 : 6501
SIZE/尺寸 : 53□14-145
LENS/镜片 : PC
Frame Material/框架材质 : PC



C01-P01
NO.1 亮黑灰片



C401-P154
NO.2 透灰渐进粉



C728-P83
NO.3 透蓝浅蓝



C663-P01
NO.4 粥水紫灰片



DETAIL: 1



DETAIL: 2



DETAIL: 3



C463-P15
NO.5 实色裸粉粉片

MODEL NO./型号 :BM7701
SIZE/尺寸 :142□0-150
LENS/镜片 :TAC偏光
Frame Material/框架材质:铝镁+TR



C210-P01
NO.1 砂黑金灰片



C211-P01
NO.2 砂黑银灰片



C210-P180
NO.3 砂黑金变灰片



C211-P18
NO.4 砂黑银夜视黄片



DETAIL: 1



DETAIL: 2



DETAIL: 3

MODEL NO./型号 : CG7201
SIZE/尺寸 : 53□16-145
LENS/镜片 : TAC偏光
Frame Material/框架材质 : TR90



C01-P109
NO.1 亮黑



C645-P137
NO.2 豆花



C643-P109
NO.3 透蓝



C644-P109
NO.4 透浅灰



C646-P75
NO.5 透棕



DETAIL: 1



DETAIL: 2



DETAIL: 3

MODEL NO./型号 : CG7801
SIZE/尺寸 : 50□19-145
LENS/镜片 : TAC偏光
Frame Material/框架材质 : TR+金属



C01-P109
NO.1 亮黑/金灰片



C636-P75
NO.2 透绿/金茶片



C62-P115
NO.3 透酒红/金渐近灰



C637-P125
NO.4 透灰/金上灰下粉



C638-P126
NO.5 透紫/金渐近紫



DETAIL: 1



DETAIL: 2

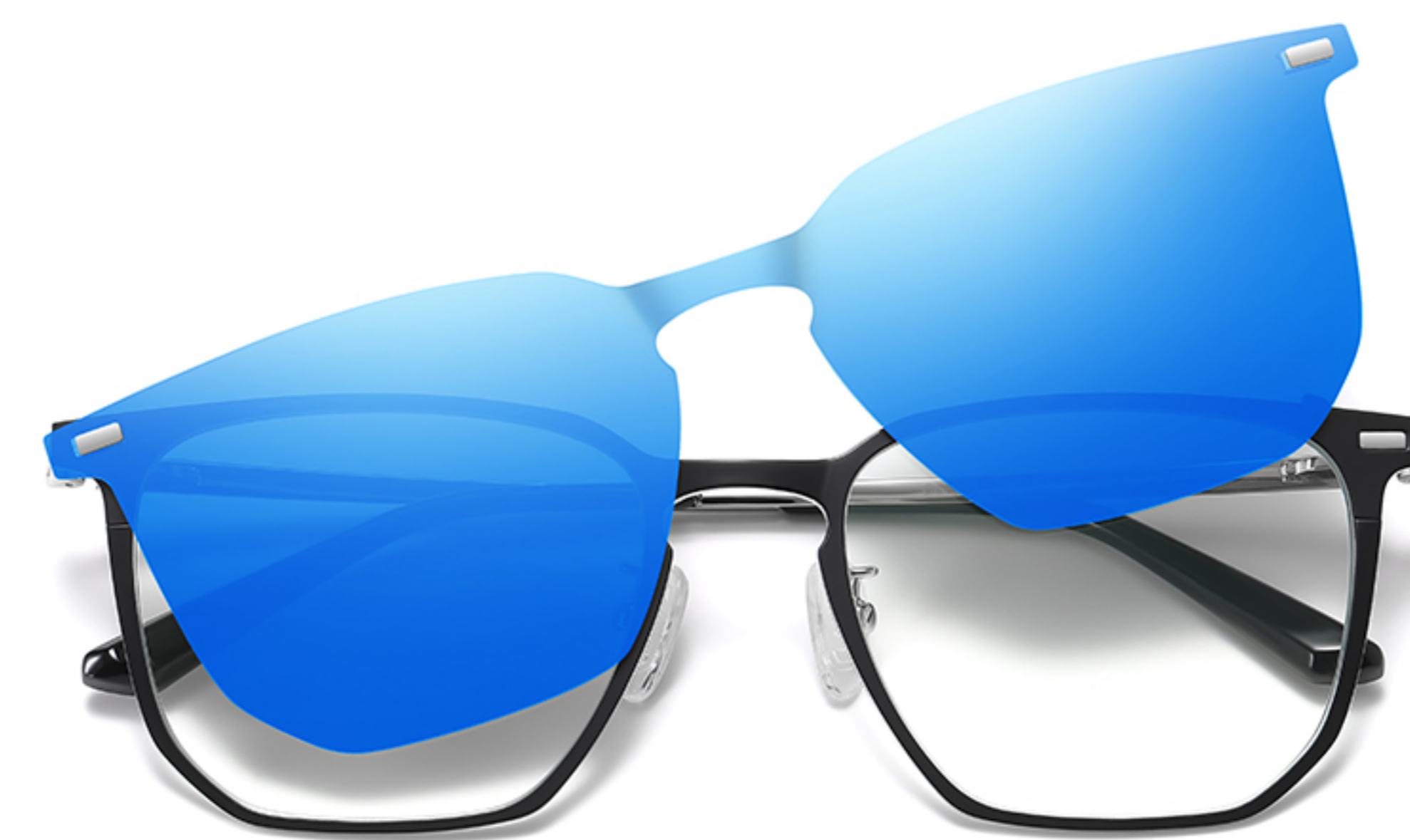


DETAIL: 3

MODEL NO./型号 : CG8201
SIZE/尺寸 : 54□19-145
LENS/镜片 : TAC偏光
Frame Material/框架材质 : 金属



C05-P81
NO.1 银烤黑灰片



C02-P06
NO.2 金烤黑冰蓝



C49-P96
NO.3 枪框绿片



DETAIL: 1



DETAIL: 2



DETAIL: 3

MODEL NO./型号 : CG8801
SIZE/尺寸 : 52□19-145
LENS/镜片 : TAC偏光
Frame Material/框架材质 : 金属



C07-P109
NO.1 亮浅枪灰片



C44-P114
NO.2 哑浅金渐进蓝



C12-P08
NO.3 亮蓝白水银



C05-P18
NO.4 亮银黄片



C09-P25
NO.5 哑深枪G15绿片



DETAIL: 1



DETAIL: 2



DETAIL: 3

MODEL NO./型号 : CG8802
SIZE/尺寸 : 50□19-145
LENS/镜片 : TAC偏光
Frame Material/框架材质 : 金属



C07-P109
NO.1 浅枪灰片



C22-P75
NO.2 深枪茶片



C06-P96
NO.3 金框绿片



C91-P08
NO.4 黑框白水银



C05-P06
NO.5 银框蓝膜



DETAIL: 1



DETAIL: 2



DETAIL: 3

MODEL NO./型号 : TB3101
SIZE/尺寸 : 51□21-130
LENS/镜片 : 偏光
Frame Material/框架材质 : TR+金属



C01-P01
NO.1亮黑金/灰片



C04-P01
NO.2哑黑银/灰片



C39-P112
NO.3托面茶银/灰片



C01-P06
NO.4亮黑枪/冰蓝



DETAIL: 1



DETAIL: 2



DETAIL: 3



C34-P25
NO.5豆花金G15绿片

MODEL NO./型号 : TJ701
SIZE/尺寸 : 56□16-145
LENS/镜片 : TAC偏光
Frame Material/框架材质 : TR+金属



C01-P01
NO.1 亮黑灰片



C550-P112
NO.2 豆花茶片



C128-P44
NO.3 米白渐进茶



549-P160
NO.4 果冻绿渐进绿



C548-P57
NO.5 果冻浅红海洋红



C551-P111
NO.6 透橘黄茶片



DETAIL: 1



DETAIL: 2



DETAIL: 3

MODEL NO./型号 : TJ702
SIZE/尺寸 : 58□17-145
LENS/镜片 : TAC偏光
Frame Material/框架材质 : TR+金属



C02-P120
NO.1 亮黑渐灰



C550-P116
NO.2 豆花渐茶



C527-P193
NO.3 实酒红渐紫



C478-P120
NO.4 实绿渐灰



C463-P121
NO.5 米黄渐茶



DETAIL: 1



DETAIL: 2



DETAIL: 3

MODEL NO./型号 : TJ704
SIZE/尺寸 : 48□17-145
LENS/镜片 : TAC偏光
Frame Material/框架材质 : TR90+金属



C01-P01
NO.1 亮黑灰片



DETAIL: 1



DETAIL: 2



DETAIL: 3

MODEL NO./型号 : TJ705
SIZE/尺寸 : 41□26-145
LENS/镜片 : TAC偏光
Frame Material/框架材质 : TR+金属



C01-P01
NO.1 亮黑枪



DETAIL: 1



DETAIL: 2



DETAIL: 3

MODEL NO./型号 : TJ706
SIZE/尺寸 : 53□18-145
LENS/镜片 : TAC偏光
Frame Material/框架材质 : TR+金属



C01-P01
NO.1 亮黑



C400-P94
NO.2 豆花渐进茶



C122-P190
NO.3 透紫渐近紫



C120-P87
NO.4 透蓝渐近蓝



C598-P111
NO.5 渐近黄茶片



DETAIL: 1



DETAIL: 2



DETAIL: 3

MODEL NO./型号 : TJ707
SIZE/尺寸 : 53□16-145
LENS/镜片 : TAC偏光
Frame Material/框架材质 : TR+金属



C01-P01
NO.1 亮黑灰片



C400-P94
NO.2 豆花渐进茶



C600-P134
NO.3 紫灰上蓝下粉



C601-P193
NO.4 粉紫渐进紫



C599-P133
NO.5 渐进红



DETAIL: 1



DETAIL: 2



DETAIL: 3

MODEL NO./型号 : TR7503
SIZE/尺寸 : 54□16-145
LENS/镜片 : TAC偏光
Frame Material/框架材质 : TR90



C01-P01
NO.1 亮黑



DETAIL: 1



DETAIL: 2



DETAIL: 3

MODEL NO./型号 : TR7504/7505/7506
SIZE/尺寸 : 如右图所示
LENS/镜片 : TAC偏光
Frame Material/框架材质 : TR90



TR7504 小号 (62-14-148)

TR7505 中号 (64-15-148)

TR7506 大号 (67-15-148)

C01-P01
NO.1 亮黑灰片



TR7504 小号 (62-14-148)

TR7505 中号 (64-15-148)

TR7506 大号 (67-15-148)

C01-P18
NO.2 亮黑夜视



DETAIL: 1



DETAIL: 2



DETAIL: 3

MODEL NO./型号 : TR7507
SIZE/尺寸 : 67□17-150
LENS/镜片 : 1.5mm偏光
Frame Material/框架材质 : TR90



C01-P115
NO.1 亮黑



C541-P109
NO.2 透灰



C495-P109
NO.3 豆花



C492-P198
NO.4 透粉



DETAIL: 1



DETAIL: 2



DETAIL: 3



C607-P109
NO.5 透绿

MODEL NO./型号 : TR7508
SIZE/尺寸 : 66□17-150
LENS/镜片 : 1.5mm偏光
Frame Material/框架材质 : TR90



C01-P109
NO.1 亮黑



C326-P115
NO.2 透棕



C495-P198
NO.3 豆花



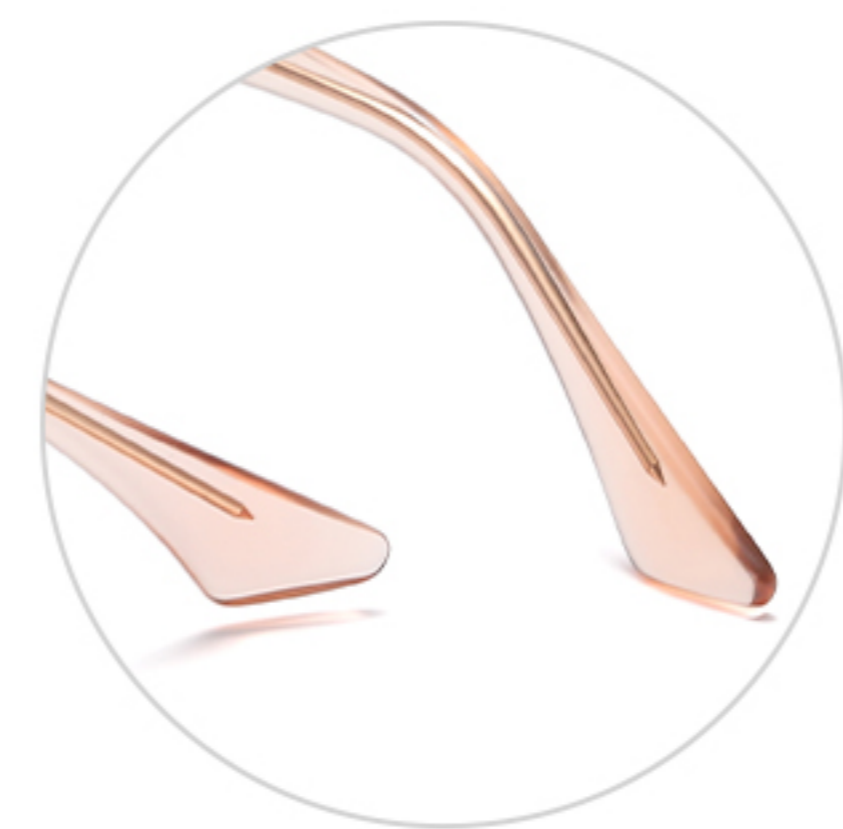
C483-P199
NO.4 透浅茶



DETAIL: 1



DETAIL: 2



DETAIL: 3



C344-P109
NO.5 透蓝

MODEL : TR7510
SIZE : 143□0-150
LENS : TAC Polarized lens
Frame Material : TR90



C01-P01
NO.1 Bright Black Grey



C01-P18
NO.2 Bright Black Night vision



C01-P06
NO.3 Bright Black Ice Blue



C292-P08
NO.4 Black Demi Floral Silver



DETAIL: 1



DETAIL: 2



DETAIL: 3

MODEL NO./型号 :TR7511
SIZE/尺寸 :56□18-145
LENS/镜片 :TAC偏光
Frame Material/框架材质:TR90



C01-P01
NO.1 亮黑灰片



C634-P190
NO.2 渐进紫红



C635-P196
NO.3 渐进绿



DETAIL: 1



DETAIL: 2



DETAIL: 3

MODEL NO./型号 : TR7515
SIZE/尺寸 : 56□17-145
LENS/镜片 : TAC偏光
Frame Material/框架材质 : TR90



C01-P01
NO.1 亮黑灰片



C680-P112
NO.2 透灰茶片



C681-P13
NO.3 实蓝红膜



C679-P14
NO.4 哑茶绿膜



DETAIL: 1



DETAIL: 2



DETAIL: 3



C57-P25
NO.5 哑透明G15绿片

MODEL NO./型号 : TR7516
SIZE/尺寸 : 55□18-145
LENS/镜片 : TAC偏光
Frame Material/框架材质 : TR90



C04-P01
NO.1 砂黑灰片



C684-P104
NO.2 亮透蓝海洋深蓝



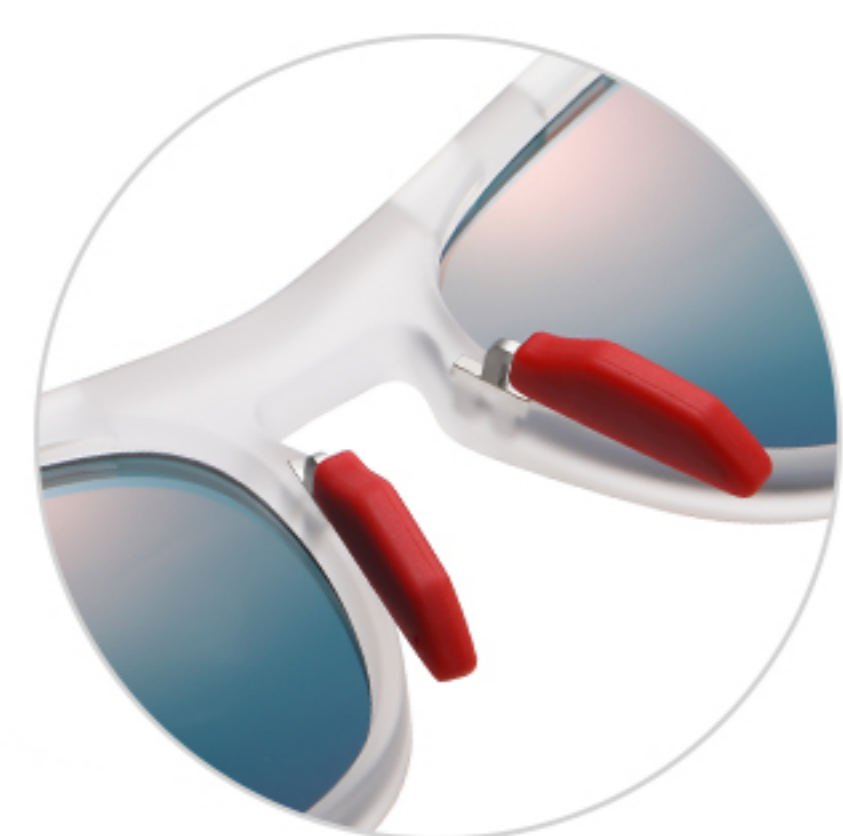
C57-P13
NO.3 哑透明红膜



C682-P112
NO.4 哑透绿茶片



DETAIL: 1



DETAIL: 2



DETAIL: 3



C683-P08
NO.5 哑透灰白水银

MODEL NO./型号 : TR7517
SIZE/尺寸 : 54□19-145
LENS/镜片 : TAC偏光
Frame Material/框架材质 : TR90



C04-P01
NO.1 砂黑灰片



C686-P13
NO.2 透明灰红膜



C687-P116
NO.3 哑暗红渐进茶



C685-P120
NO.4 哑蓝渐进灰



DETAIL: 1



DETAIL: 2



DETAIL: 3



C57-P06
NO.5 哑透明冰蓝

MODEL NO./型号 : TR7518
SIZE/尺寸 : 54□17-145
LENS/镜片 : TAC偏光
Frame Material/框架材质 : TR90



C01-P120
NO.1 亮黑/渐进灰



C688-P113
NO.2 哑透棕/蓝灰片



C689-P14
NO.3 哑海军蓝/绿膜



C690-P18
NO.4 哑透普尔曼绿色/夜视片



DETAIL: 1



DETAIL: 2



DETAIL: 3



C691-P112
NO.5 哑灰/茶片

MODEL NO./型号 :TR7519
SIZE/尺寸 :56□18-145
LENS/镜片 :TAC偏光
Frame Material/框架材质:TR90



C01-P120
NO.1 亮黑渐进灰



C62-P199
NO.2 酒红渐进粉



C676-P84
NO.3 上透蓝下茶浅灰



DETAIL: 1



DETAIL: 2



DETAIL: 3

MODEL NO./型号 :TR7520
SIZE/尺寸 :67□13-145
LENS/镜片 :TAC偏光
Frame Material/框架材质:TR90



C01-P01
NO.1 亮黑灰片



C62-P125
NO.2 酒红上灰下粉



C677-P154
NO.3 渐进棕



DETAIL: 1



DETAIL: 2



DETAIL: 3

MODEL NO./型号 : TR7521
SIZE/尺寸 : 54□17-145
LENS/镜片 : TAC偏光
Frame Material/框架材质 : TR90



C73-P01
NO.1 弹性漆黑灰片



C678-P13
NO.2 弹性漆透蓝红膜



C672-P08
NO.3 弹性漆透灰白水银



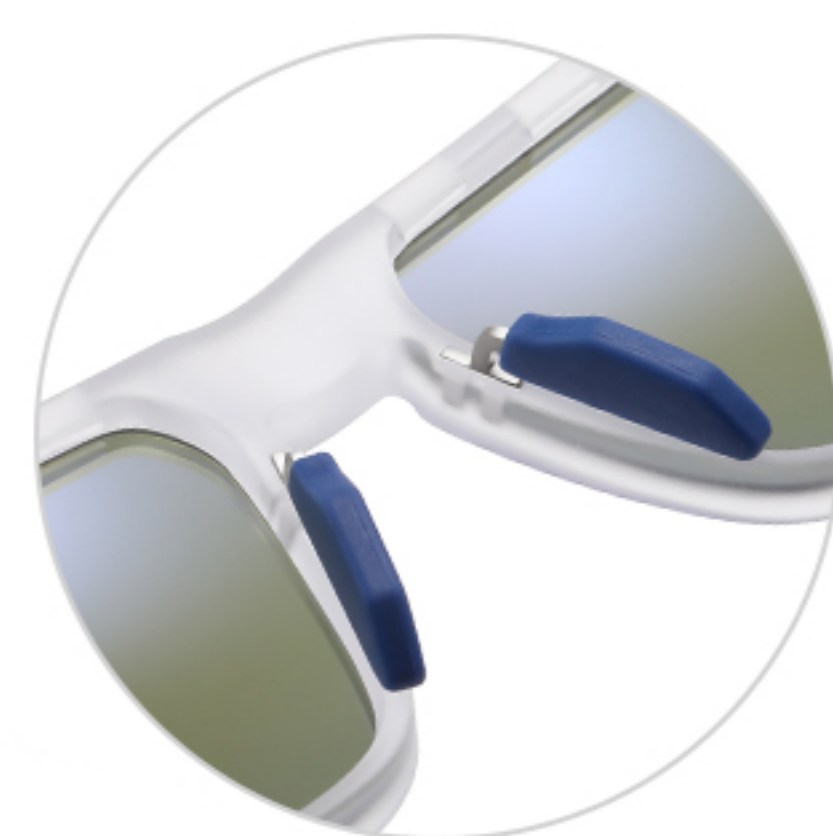
C679-P42
NO.4 弹性漆透明蓝膜



C73-P96
NO.5 弹性漆黑绿片



DETAIL: 1



DETAIL: 2



DETAIL: 3

MODEL NO./型号 : TR7522
SIZE/尺寸 : 53□20-145
LENS/镜片 : TAC偏光
Frame Material/框架材质 : TR90



C73-P01
NO.1 弹性漆黑灰片



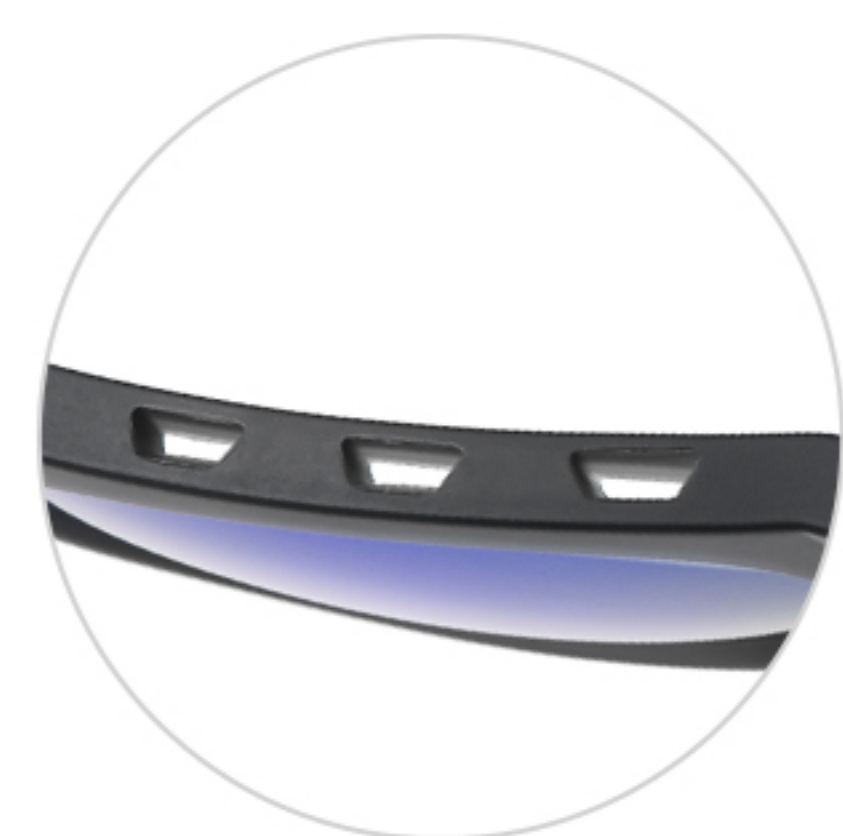
C679-P13
NO.2 弹性漆透明红膜



C73-P14
NO.3 弹性漆黑绿膜



C672-P42
NO.4 弹性漆透灰蓝膜



DETAIL: 1



DETAIL: 2



DETAIL: 3



X528-P138
NO.5 弹性漆透茶茶片

MODEL NO./型号 : TR7523
SIZE/尺寸 : 56□16-145
LENS/镜片 : TAC偏光
Frame Material/框架材质 : TR90



C04-P01
NO.1 弹性漆黑灰片



C04-P14
NO.2 弹性漆黑绿膜



C04-P13
NO.3 弹性漆黑红膜



C673-P08
NO.4 哑蓝白水银



DETAIL: 1



DETAIL: 2



DETAIL: 3



C669-P138
NO.5 哑透灰茶片

MODEL NO./型号 : TR7525
SIZE/尺寸 : 54□19-145
LENS/镜片 : TAC偏光
Frame Material/框架材质 : TR90



C73-P01
NO.1 砂黑灰片



C01-P25
NO.2 亮黑G15绿片



C685-P13
NO.3 透灰红膜



C636-P08
NO.4 透蓝白水银



DETAIL: 1



DETAIL: 2



DETAIL: 3



C679-P14
NO.5 哑透明绿膜

MODEL NO./型号 : TR7526
SIZE/尺寸 : 54□18-145
LENS/镜片 : TAC偏光
Frame Material/框架材质 : TR90



C73-P01
NO.1 弹性漆黑灰片



C526-P112
NO.2 透绿茶片



C01-P06
NO.3 亮黑冰蓝



C73-P13
NO.4 弹性漆黑红膜



DETAIL: 1



DETAIL: 2



DETAIL: 3



C686-P84
NO.5 透蓝浅灰片

MODEL NO./型号 :TR7527
SIZE/尺寸 :53□20-145
LENS/镜片 :TAC偏光
Frame Material/框架材质:TR90



C73-P01
NO.1 哑黑灰片



C684-P141
NO.2 透深蓝渐进



DETAIL: 1



DETAIL: 2



DETAIL: 3

MODEL NO./型号 : TR-ZC105
SIZE/尺寸 ; 65□17-150
LENS/镜片 : 1.1mmTAC偏光
Frame Material/框架材质 ; TR+金属



C01-P01
NO.1 亮黑/灰片



C128-P01
NO.2 米白/灰片



C86-P01
NO.3 豆花/灰片



C01-P18
NO.4 亮黑/夜视



DETAIL: 1



DETAIL: 2



DETAIL: 3



C25-P84
NO.5 透灰/浅灰片



C326-P89
NO.6 亮透棕/茶片

MODEL NO./型号 : TR-ZC116
SIZE/尺寸 : 62□19-145
LENS/镜片 : TAC偏光
Frame Material/框架材质 : TR90



C01-P01
NO.1 亮黑灰



C01-P139
NO.2 亮黑渐进茶



C70-P25
NO.3 豆花G15片



C128-P01
NO.4 米白灰片



DETAIL: 1



DETAIL: 2



DETAIL: 3

MODEL NO./型号 : TR-ZC125
SIZE/尺寸 : 55□21-135
LENS/镜片 : TAC偏光
Frame Material/框架材质 : TR90



C33-P01
NO.1 砂黑灰片



C173-P75
NO.2 果冻黄茶片



C157-P15
NO.3 透灰粉片



C33-P18
NO.4 砂黑夜视



C298-P01
NO.5 豆花灰片



DETAIL: 1



DETAIL: 2



DETAIL: 3

MODEL NO./型号 : TR-ZC126
SIZE/尺寸 : 54□19-140
LENS/镜片 : TAC偏光
Frame Material/框架材质 : TR90



C01-P01
NO.1 亮黑灰片



C70-P12
NO.2 豆花茶片



C439-P08
NO.3 实色灰白水银



C179-P113
NO.4 透明橘灰片



DETAIL: 1



DETAIL: 2



DETAIL: 3



C13-P134
NO.5 透明粉上蓝下粉

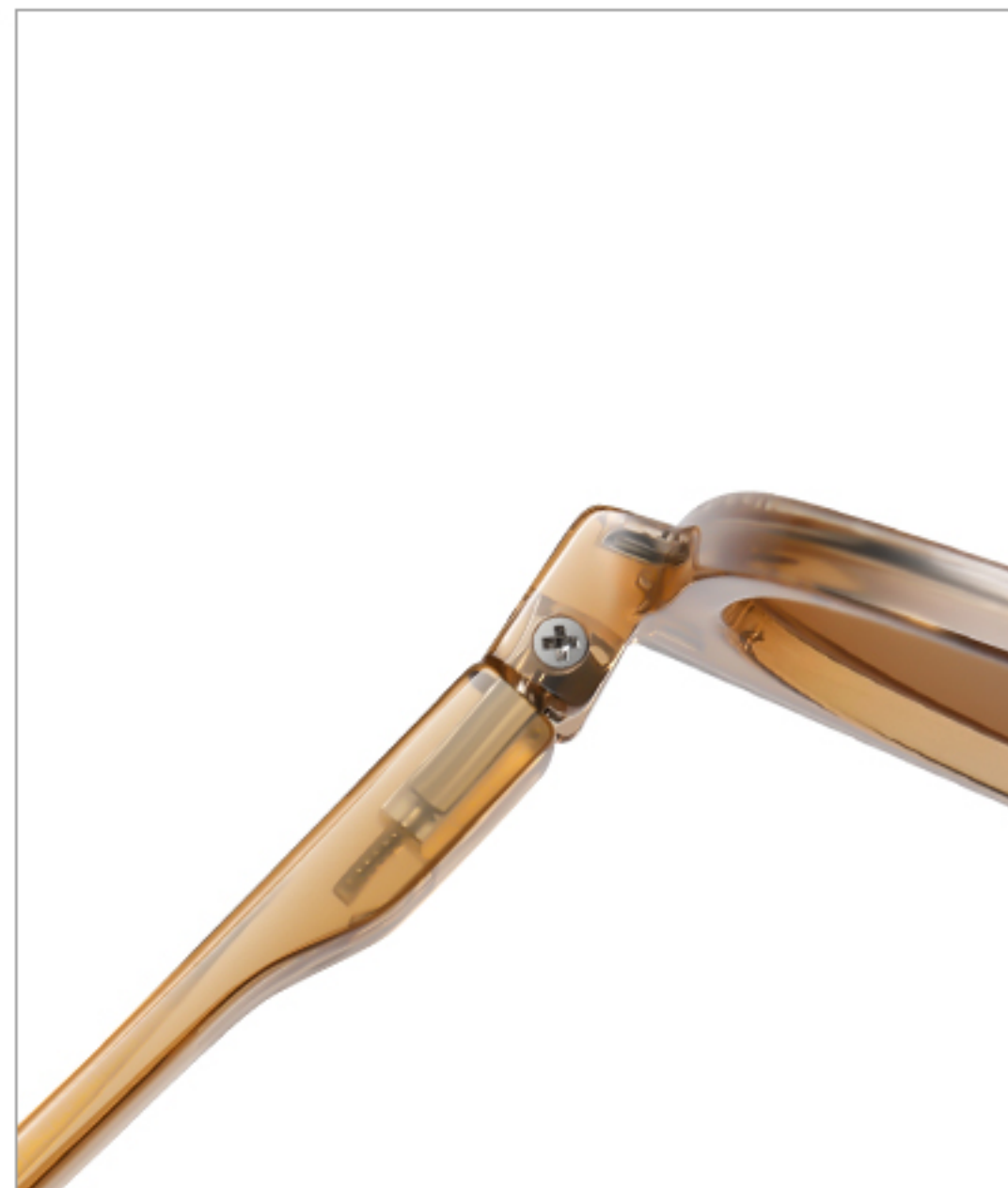


C120-P91
NO.6 透明蓝绿片



Model no.: WT7901
Size: 62-20-140
Lens: TAC Polarized lens
Material: TR90

TR90



NO.1 C01-P109



NO.2 C01-P18



NO.3 C01-P142



NO.4 C311-P175



NO.5 C311-P96



NO.6 C286-P75