

MODEL NO./型号 : 0981  
SIZE/尺寸 : 62□13-148  
LENS/镜片 : 1.1mmTAC偏光  
Frame Material/框架材质 : 金属



NO.1 哑黑灰片



NO.2 亮金粉膜



NO.3 亮银灰片



NO.4 亮银冰蓝



DETAIL: 1



DETAIL: 2



DETAIL: 3



NO.5 亮银白水银



MODEL NO./型号 : 3316  
SIZE/尺寸 ; 54□18-140  
LENS/镜片 : 1.1mmTAC偏光  
Frame Material/框架材质 ; PC+金属



C01-P01  
NO.1 亮黑黑灰片



C01-P10  
NO.2 亮黑银深蓝片



C01-P25  
NO.3 亮黑枪G15片



C86-P01  
NO.4 亮黄豆花银灰片



DETAIL: 1



DETAIL: 2



DETAIL: 3



C86-P02  
NO.5 亮黄豆花金茶片



MODEL NO./型号 : 3362  
SIZE/尺寸 : 49□19-149  
LENS/镜片 : 1.1mmTAC偏光  
Frame Material/框架材质 : 金属



C04-P01  
NO.1 哑黑/灰片



C02-P02  
NO.2 亮金/茶片



C05-P86  
NO.3 亮银/海洋深蓝



C02-P01  
NO.4 亮金/灰片



C37-P01  
NO.5 哑浅枪/灰片



C38-P02  
NO.6 古铜拉丝/茶片



DETAIL: 1



DETAIL: 2



DETAIL: 3



C04-P60  
NO.7 哑黑/海洋深红



MODEL NO./型号 : 3363  
SIZE/尺寸 : 56□17-140  
LENS/镜片 : 1.1mmTAC偏光  
Frame Material/框架材质 : 金属



C04-P01  
NO.1 哑黑灰片



C02-P75  
NO.2 亮金茶片



C31-P86  
NO.3 亮深枪海洋蓝



C05-P73  
NO.4 亮银渐进紫



DETAIL: 1



DETAIL: 2



DETAIL: 3



C31-P91  
NO.5 亮深枪蓝绿片



MODEL NO./型号 : 3364  
SIZE/尺寸 : 59□16-140  
LENS/镜片 : 1.1mmTAC偏光  
Frame Material/框架材质 : 金属



C04-P01  
NO.1 哑黑/灰片



C02-P75  
NO.2 亮金/茶片



C31-P60  
NO.3 亮深枪/海洋深红



C05-P17  
NO.4 亮银/海洋绿片



DETAIL: 1



DETAIL: 2



DETAIL: 3



C31-P88  
NO.5 亮深枪/深灰蓝



MODEL NO./型号 : 3365  
SIZE/尺寸 ; 55□19-140  
LENS/镜片 : 1.1mmTAC偏光  
Frame Material/框架材质 ; TR+金属



C01-P01  
NO.1 亮黑框灰片



C25-P91  
NO.2 透明灰



C01-P39  
NO.3 亮黑框酒红片



C63-P86  
NO.4 哑深蓝



DETAIL: 1



DETAIL: 2



DETAIL: 3



C177-P75  
NO.5 哑茶豆花



MODEL NO./型号 : 3366  
SIZE/尺寸 : 57□18-140  
LENS/镜片 : 1.1mmTAC偏光  
Frame Material/框架材质 : TR+金属



C01-P41  
NO.1 亮黑枪/渐进灰



C01-P73  
NO.2 亮黑银/渐进紫



C01-P79  
NO.3 亮黑黑/渐进红



C121-P86  
NO.4 深蓝枪/海洋深兰



DETAIL: 1



DETAIL: 2



DETAIL: 3



C40-P92  
NO.5 豆花银/茶片



MODEL NO./型号 : 3367  
SIZE/尺寸 : 59□17-140  
LENS/镜片 : 1.1mmTAC偏光  
Frame Material/框架材质 : 金属+TR



C01-P01  
NO.1 亮黑黑灰片



C01-P44  
NO.2 亮黑金渐进茶



C01-P91  
NO.3 亮黑枪兰绿片



C87-P94  
NO.4 粥水茶豆花渐进深茶



DETAIL: 1



DETAIL: 2



DETAIL: 3



C121-P86  
NO.5 深蓝海洋蓝



C128-P73  
NO.6 米白渐进紫



MODEL NO./型号 : 3369  
SIZE/尺寸 : 62□12-145  
LENS/镜片 : 1.1mmTAC偏光  
Frame Material/框架材质 : 金属



C04-P01  
NO.1 黑框灰片



C05-P94  
NO.2 银点黑渐进灰



C84-P33  
NO.3 金点黑墨绿片



C31-P60  
NO.4 枪点黑海洋红



DETAIL: 1



DETAIL: 2



DETAIL: 3



C31-P86  
NO.5 枪点黑海洋蓝



MODEL NO./型号 : 3371  
SIZE/尺寸 : 58□15-145  
LENS/镜片 : 1.1mmTAC偏光  
Frame Material/框架材质 : 金属



C01-P01  
NO.1 哑黑灰



C87-P01  
NO.2 枪烤黑灰片



C88-P16  
NO.3 银烤深灰蓝海洋蓝



C88-P17  
NO.4 银烤深灰蓝海洋绿



C87-P18  
NO.5 枪烤黑夜视片



C87-P60  
NO.6 枪烤黑海洋红



DETAIL: 1



DETAIL: 2



DETAIL: 3



C87-P33  
NO.7 枪烤黑绿片



MODEL NO./型号 : 3372  
SIZE/尺寸 ; 60□15-145  
LENS/镜片 : 1.1mmTAC偏光  
Frame Material/框架材质 ; 金属



C04-P01  
NO.1 哑黑灰片



C81-P02  
NO.2 枪海洋红



C24-P86  
NO.3 枪海洋深蓝



C24-P92  
NO.4 枪框茶片



DETAIL: 1



DETAIL: 2



DETAIL: 3



C23-P96  
NO.5 枪框绿片



MODEL NO./型号 : 3373  
SIZE/尺寸 ; 60□15-145  
LENS/镜片 : 1.1mmTAC偏光  
Frame Material/框架材质 ; 金属



C04-P01  
NO.1 哑黑灰片



C28-P75  
NO.2 哑日本金茶片



C81-P88  
NO.3 枪框灰片



C81-P86  
NO.4 枪海洋深蓝



DETAIL: 1



DETAIL: 2



DETAIL: 3



C81-P96  
NO.5 枪框绿片



MODEL NO./型号 : 3374  
SIZE/尺寸 : 59□15-145  
LENS/镜片 : 1.1mmTAC偏光  
Frame Material/框架材质 : 金属



C04-P01  
NO.1 哑黑灰片



C81-P88  
NO.2 枪框灰片



C24-P60  
NO.3 枪海洋深红



C89-P86  
NO.4 哑深蓝海洋深蓝



DETAIL: 1



DETAIL: 2



DETAIL: 3



C28-P96  
NO.5 哑日本金绿片



MODEL NO./型号 : 3375  
SIZE/尺寸 : 60□13-140  
LENS/镜片 : 1.1mmTAC偏光  
Frame Material/框架材质 : 金属+TR



C04-P41  
NO.1 哑黑/渐进灰



C90-P90  
NO.2 哑浅日本金/茶片



C10-P95  
NO.3 哑银/渐进深蓝



C21-P96  
NO.4 哑中枪/墨绿片



DETAIL: 1



DETAIL: 2



DETAIL: 3



C21-P60  
NO.5 哑中枪/海洋深红



MODEL NO./型号 : 3376  
SIZE/尺寸 ; 60□15-140  
LENS/镜片 : 1.1mmTAC偏光  
Frame Material/框架材质 ; 金属+TR



C04-P01  
NO.1 哑黑灰片



C21-P25  
NO.2 哑中枪G15



C21-P86  
NO.3 哑中枪海洋深蓝



C21-P17  
NO.4 哑中枪海洋绿片



DETAIL: 1



DETAIL: 2



DETAIL: 3



C90-P94  
NO.5 日本金渐进茶



MODEL NO./型号 : 3385  
SIZE/尺寸 ; 54□18-132  
LENS/镜片 : 1.1mmTAC偏光  
Frame Material/框架材质 ; PC



C01-P01  
NO.1 亮黑灰片



C33-P41  
NO.2 砂黑渐进灰



C77-P44  
NO.3 砂茶豆花渐进茶



C66-P95  
NO.4 亮深蓝渐进蓝



DETAIL: 1



DETAIL: 2



DETAIL: 3



MODEL NO./型号 : 3391  
SIZE/尺寸 ; 61□14-130  
LENS/镜片 : 1.1mmTAC偏光  
Frame Material/框架材质 ; 金属+铝镁



C04-P97  
NO.1 黑灰



C22-P101  
NO.2 哑深枪灰



C22-P90  
NO.3 哑深枪茶



C10-P71  
NO.4 哑银海洋深蓝



DETAIL: 1



DETAIL: 2



DETAIL: 3



C04-P39  
NO.5 哑黑酒红



MODEL NO./型号 : TR3397  
SIZE/尺寸 ; 53□18-140  
LENS/镜片 : 1.1mmTAC偏光  
Frame Material/框架材质 ; TR



C01-P109  
NO.1 亮黑



C86-P112  
NO.2 豆花



C279-P16  
NO.3 实蓝



C25-P113  
NO.4 透明灰



DETAIL: 1



DETAIL: 2



DETAIL: 3



C278-P111  
NO.5 透明棕色



C277-P110  
NO.6 透蓝



MODEL NO./型号 : TR3398  
SIZE/尺寸 ; 54□16-140  
LENS/镜片 : 1.1mmTAC偏光  
Frame Material/框架材质 ; TR



C01-P109  
NO.1 亮黑灰片



C04-P109  
NO.2 哑黑灰片



C270-P114  
NO.3 上蓝下浅蓝渐进蓝



C68-P115  
NO.4 上亮黑下透明渐进灰



DETAIL: 1



DETAIL: 2



DETAIL: 3



C271-P116  
NO.5 上豆花下灰渐进茶



C272-P117  
NO.6 上深灰下浅棕茶片



MODEL NO./型号 : TR3399  
SIZE/尺寸 ; 53□18-140  
LENS/镜片 : 1.1mmTAC偏光  
Frame Material/框架材质 ; TR



C01-P109  
NO.1 亮黑灰片



C04-P109  
NO.2 哑黑灰片



C26-P96  
NO.3 亮透明绿片



C274-P112  
NO.4 亮豆花茶片



DETAIL: 1



DETAIL: 2



DETAIL: 3



C275-P37  
NO.5 哑实深蓝海洋蓝



C280-P111  
NO.6 亮透明浅茶茶片



MODEL NO./型号 : 6303  
SIZE/尺寸 ; 61□14-130  
LENS/镜片 : 1.1mmTAC偏光  
Frame Material/框架材质 ; 铝镁



C04-P01  
NO.1 砂黑灰片



C10-P01  
NO.2 砂银灰片



C09-P01  
NO.3 砂枪灰片



C04-P18  
NO.4 砂黑



DETAIL: 1



DETAIL: 2



DETAIL: 3



C09-P66  
NO.5 砂枪变色灰



MODEL NO./型号 : 6306  
SIZE/尺寸 : 62□11-140  
LENS/镜片 : 1.1mmTAC偏光  
Frame Material/框架材质 : 金属



C21-P113  
NO.1 枪烤黑灰片



C21-P127  
NO.2 枪烤黑渐进灰



C21-P39  
NO.3 枪烤黑海洋红



C05-P50  
NO.4 银烤黑G15片



DETAIL: 1



DETAIL: 2



DETAIL: 3



C05-P128  
NO.5 银烤蓝渐进蓝



MODEL NO./型号 : 6307  
SIZE/尺寸 : 61□14-140  
LENS/镜片 : 1.1mmTAC偏光  
Frame Material/框架材质 : 金属



C04-P101  
NO.1 哑黑灰片



C98-P87  
NO.2 枪烤黑2灰片



C98-P131  
NO.3 枪烤黑绿片



C87-P130  
NO.4 枪框茶片



DETAIL: 1



DETAIL: 2



DETAIL: 3



C04-P129  
NO.5 黑框海洋粉



MODEL NO./型号 : 6313  
SIZE/尺寸 : 58□17-140  
LENS/镜片 : 1.1mmTAC偏光  
Frame Material/框架材质 : 金属



C04-P101  
NO.1 哑黑灰片



C85-P101  
NO.2 枪点黑灰片



C04-P130  
NO.3 哑黑茶片



C07-P08  
NO.4 亮中枪点黑白水银



DETAIL: 1



DETAIL: 2



DETAIL: 3



C102-P137  
NO.5 哑深蓝点黑深蓝片



MODEL NO./型号 : 6314  
SIZE/尺寸 : 58□16-140  
LENS/镜片 : 1.1mmTAC偏光  
Frame Material/框架材质 : 金属



C103-P87  
NO.1 亮浅枪上蓝下灰



C04-P129  
NO.2 哑黑渐进酒红



C99-P101  
NO.3 亮日本金灰片



C87-P130  
NO.4 亮深枪棕片



DETAIL: 1



DETAIL: 2



DETAIL: 3



C104-P131  
NO.5 哑中枪蓝绿片



MODEL NO./型号 : 6315  
SIZE/尺寸 : 61□13-140  
LENS/镜片 : 1.1mmTAC偏光  
Frame Material/框架材质 : 金属



C04-P101  
NO.1 哑黑灰片



C84-P50  
NO.2 金烤黑墨绿片



C05-P137  
NO.3 银烤蓝海洋蓝



C105-P130  
NO.4 古铜烤黑茶片



DETAIL: 1



DETAIL: 2



DETAIL: 3



C21-P113  
NO.5 枪烤黑灰片



MODEL NO./型号 : 6319  
SIZE/尺寸 : 60□13-140  
LENS/镜片 : 1.1mmTAC偏光  
Frame Material/框架材质 : 金属



C04-P101  
NO.1 砂黑灰片



C31-P101  
NO.2 枪烤黑灰片



C102-P137  
NO.3 蓝烤黑深蓝片



C21-P140  
NO.4 咖烤黑茶片



DETAIL: 1



DETAIL: 2



DETAIL: 3



C04-P141  
NO.5 砂黑渐进红



MODEL NO./型号 : 6320  
SIZE/尺寸 : 60□15-140  
LENS/镜片 : 1.1mmTAC偏光  
Frame Material/框架材质 : 金属



C04-P144  
NO.1 哑黑墨绿片



C84-P143  
NO.2 金烤古铜茶片



C85-P131  
NO.3 枪烤黑海洋绿



C84-P101  
NO.4 金烤黑灰片



DETAIL: 1



DETAIL: 2



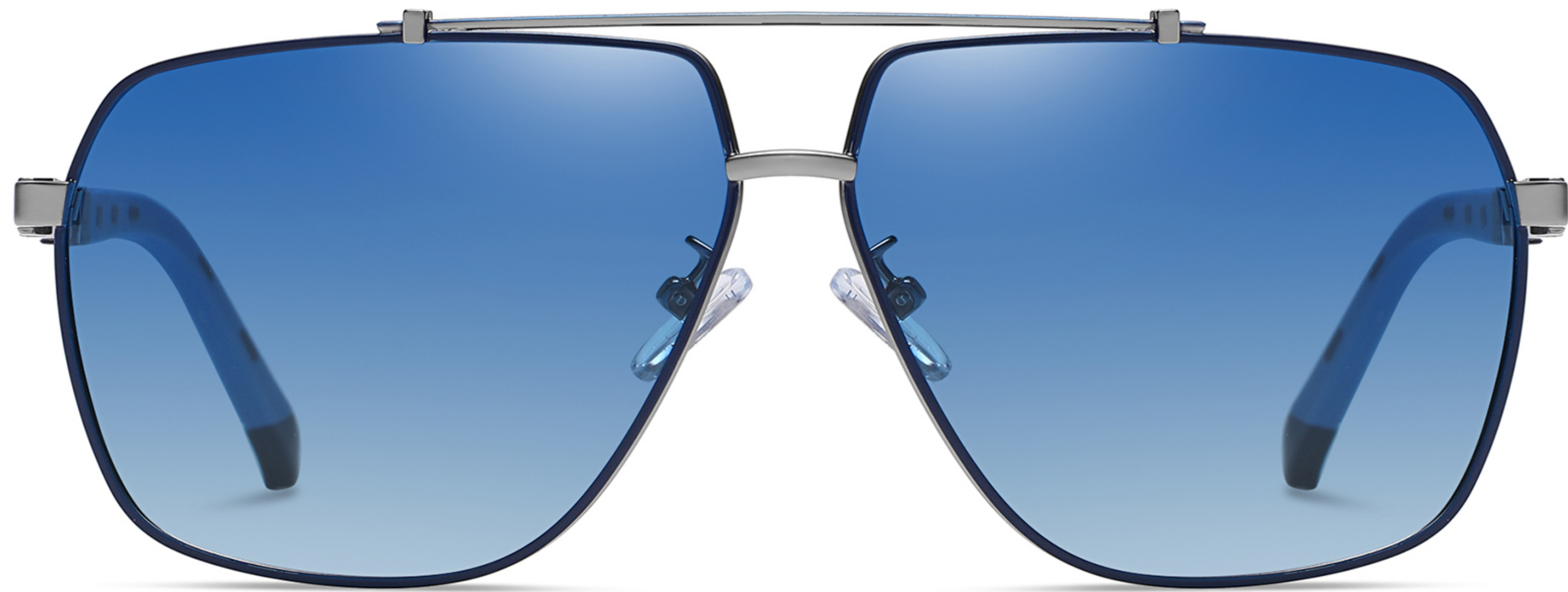
DETAIL: 3



C05-P142  
NO.5 银烤蓝渐进蓝



MODEL NO./型号 : 6321  
SIZE/尺寸 ; 62□11-140  
LENS/镜片 : 1.1mmTAC偏光  
Frame Material/框架材质 ; 金属



C04-P101  
NO.1 砂黑灰片



C37-P142  
NO.2 枪烤蓝渐进蓝



C05-P113  
NO.3 银烤蓝灰片



C21-P140  
NO.4 枪烤咖啡片



DETAIL: 1



DETAIL: 2



DETAIL: 3



C04-P144  
NO.5 砂黑墨绿片



MODEL NO./型号 : 6322  
SIZE/尺寸 ; 61□12-140  
LENS/镜片 : 1.1mmTAC偏光  
Frame Material/框架材质 ; 金属



C108-P112  
NO.1 哑深红棕茶片



C21-P144  
NO.2 哑中枪墨绿片



C04-P08  
NO.3 哑黑白水银



C93-P131  
NO.4 哑日本金蓝绿片



DETAIL: 1



DETAIL: 2



DETAIL: 3



C102-P101  
NO.5 哑深蓝灰片



MODEL NO./型号 : 6323  
SIZE/尺寸 : 60□15-145  
LENS/镜片 : TAC(偏光)  
Frame Material/框架材质 : 金属



C21-P16  
NO.1 枪烤灰海洋蓝



C31-P101  
NO.2 深枪烤黑灰片



C31-P145  
NO.3 深枪烤黑海洋红



C84-P146  
NO.4 金烤黑渐变灰



DETAIL: 1



DETAIL: 2



DETAIL: 3



MODEL NO./型号 : 6324  
SIZE/尺寸 : 58□16-140  
LENS/镜片 : 1.1mmTAC偏光  
Frame Material/框架材质 : 金属



C93-P127  
NO.1 日本金烤黑灰渐进黄



C37-P128  
NO.2 哑浅枪烤蓝渐进蓝



C104-P113  
NO.3 哑中枪烤黑深灰蓝



C37-P144  
NO.4 哑浅枪烤黑墨绿片



DETAIL: 1



DETAIL: 2



DETAIL: 3



C104-P128  
NO.5 哑中枪烤黑海洋红



MODEL NO./型号 : ST6916  
SIZE/尺寸 ; 65□16-135  
LENS/镜片 : 1.1mmTAC偏光  
Frame Material/框架材质 ; TR90



NO.1 砂黑灰



NO.2 亮黑灰



NO.3 砂黑夜视



NO.4 砂黑深蓝



NO.5 银框灰片



NO.6 砂黑红膜



DETAIL: 1



DETAIL: 2



DETAIL: 3



NO.7 砂兰深蓝



MODEL NO./型号 : 8177  
SIZE/尺寸 : 68□13-132  
LENS/镜片 : 1.1mmTAC偏光  
Frame Material/框架材质 : 金属+铝镁



NO.8 黑框夜视片



NO.9 枪框夜视片



NO.10 银框夜视片



NO.11 金框夜视片



NO.12 茶框夜视片



MODEL NO./型号 : 201909  
SIZE/尺寸 ; 67□17-126  
LENS/镜片 : 1.1mmTAC偏光  
Frame Material/框架材质 ; TR90



NO.1 砂黑框灰片



NO.2 砂黑框黄片



NO.3 砂黑框蓝片



NO.4 砂黑框红片



DETAIL: 1



DETAIL: 2



DETAIL: 3



MODEL NO./型号 : 201967  
SIZE/尺寸 ; 64□15-140  
LENS/镜片 : 1.1mmTAC偏光  
Frame Material/框架材质 ; 金属



NO.1 黑灰



NO.3 枪冰蓝



DETAIL: 1



DETAIL: 2



DETAIL: 3



MODEL NO./型号 : JS8514  
SIZE/尺寸 : 63□14-145  
LENS/镜片 : TAC偏光  
Frame Material/框架材质 : 金属



NO.1 哑黑灰片  
C04-P124



NO.2 哑黑偏光灰片  
C04-P122



NO.3 哑黑偏光冰蓝  
C04-P123



DETAIL: 1



DETAIL: 2



DETAIL: 3



MODEL NO./型号 : JS8516  
SIZE/尺寸 : 61□13-138  
LENS/镜片 : TAC偏光  
Frame Material/框架材质 : 金属



NO.1 亮黑灰片



NO.2 枪框渐进灰



NO.3 亮金渐进茶



NO.4 枪框夜视片



DETAIL: 1



DETAIL: 2



DETAIL: 3



NO.5 枪框变色片



MODEL NO./型号 : JS8518  
SIZE/尺寸 : 60□15-146  
LENS/镜片 : 2.0偏光镜片  
Frame Material/框架材质 : 金属



C01-P01  
NO.1 亮黑灰片



C02-P01  
NO.2 亮金灰片



C03-P01  
NO.3 亮枪灰片



C05-P01  
NO.4 亮银灰片



C05-P06  
NO.5 亮银冰蓝



C57-P08  
NO.6 亮蓝白水银



DETAIL: 1



DETAIL: 2



DETAIL: 3



MODEL NO./型号 : JS8520  
SIZE/尺寸 : 60□14-145  
LENS/镜片 : TAC偏光  
Frame Material/框架材质 : 金属



C04-P01  
NO.1 黑框灰片



C02-P01  
NO.2 金框灰片



C02-P02  
NO.3 金框茶片



C02-P25  
NO.4 金框墨绿片



DETAIL: 1



DETAIL: 2



DETAIL: 3



C04-P92  
NO.5 黑框黄棕片



MODEL NO./型号 : JS8528  
SIZE/尺寸 : 60□14-145  
LENS/镜片 : TAC偏光  
Frame Material/框架材质 : 金属



C05-P120  
NO.1 银烤蓝渐进灰



C05-P113  
NO.2 银烤蓝蓝灰片



C04-P144  
NO.3 哑黑绿片



C02-P107  
NO.4 金烤黑渐进茶



C85-P139  
NO.5 枪烤棕渐进红棕



DETAIL: 1



DETAIL: 2



DETAIL: 3



MODEL NO./型号 : JS8531  
SIZE/尺寸 : 62□14-143  
LENS/镜片 : TAC偏光  
Frame Material/框架材质 : 金属



C85-P115  
NO.1 枪框渐进灰



C02-P101  
NO.2 金框灰片



C04-P144  
NO.3 哑黑G15绿片



C05-P87  
NO.4 银框渐进蓝



C184-P140  
NO.5 哑深棕茶片



DETAIL: 1



DETAIL: 2



DETAIL: 3



MODEL NO./型号 : JS8532  
SIZE/尺寸 : 61□14-145  
LENS/镜片 : TAC偏光  
Frame Material/框架材质 : 金属



C84-P101  
NO.1 亮金灰片



C05-P113  
NO.2 亮银深灰蓝



C85-P131  
NO.3 亮枪海洋蓝



C240-P120  
NO.4 哑蓝渐进灰



C04-P18  
NO.5 哑黑夜视片



DETAIL: 1



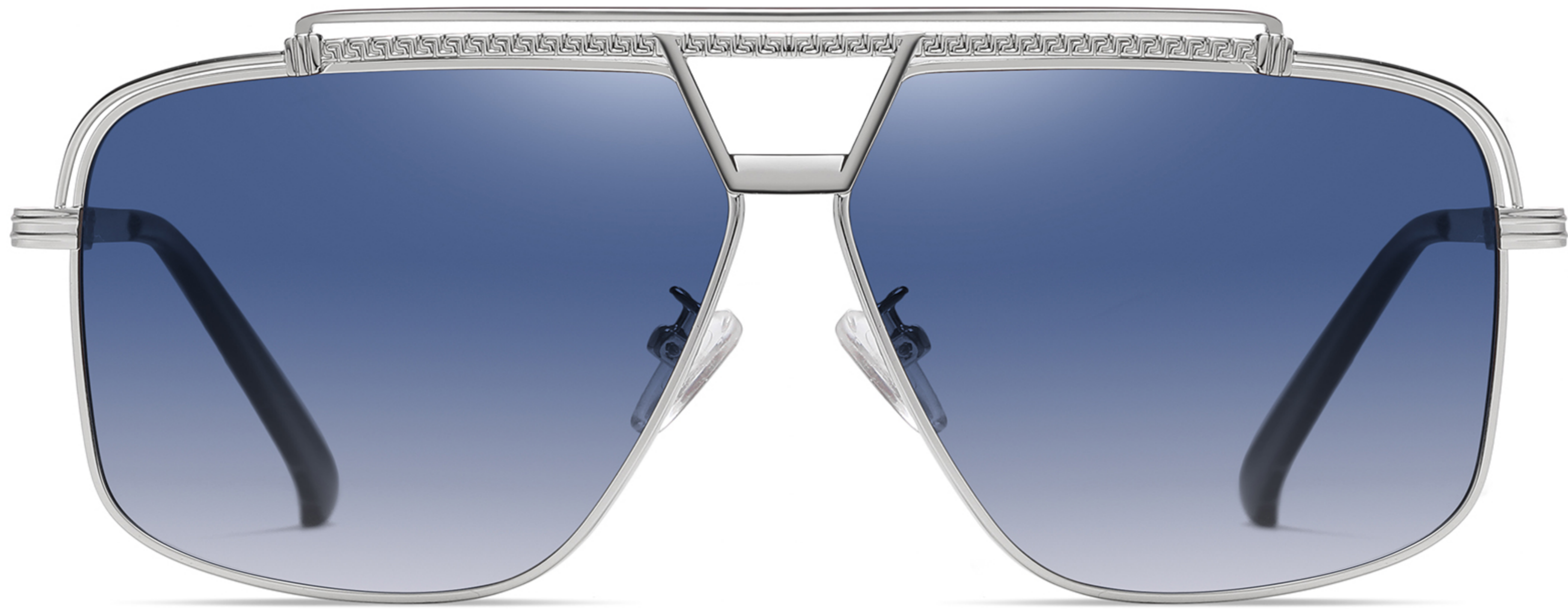
DETAIL: 2



DETAIL: 3



MODEL NO./型号 : JS8534  
SIZE/尺寸 : 61□10-145  
LENS/镜片 : TAC偏光  
Frame Material/框架材质 : 金属



C91-P144  
NO.1 黑框灰片



C02-P116  
NO.2 金框茶片



C05-P142  
NO.3 银框渐进蓝



C05-P08  
NO.4 银框白水银



C02-P101  
NO.5 金框绿片



DETAIL: 1



DETAIL: 2



DETAIL: 3



MODEL NO./型号 : JS8537  
SIZE/尺寸 : 59□15-148  
LENS/镜片 : TAC偏光  
Frame Material/框架材质 : 金属



C01-P01  
NO.1 亮黑灰片



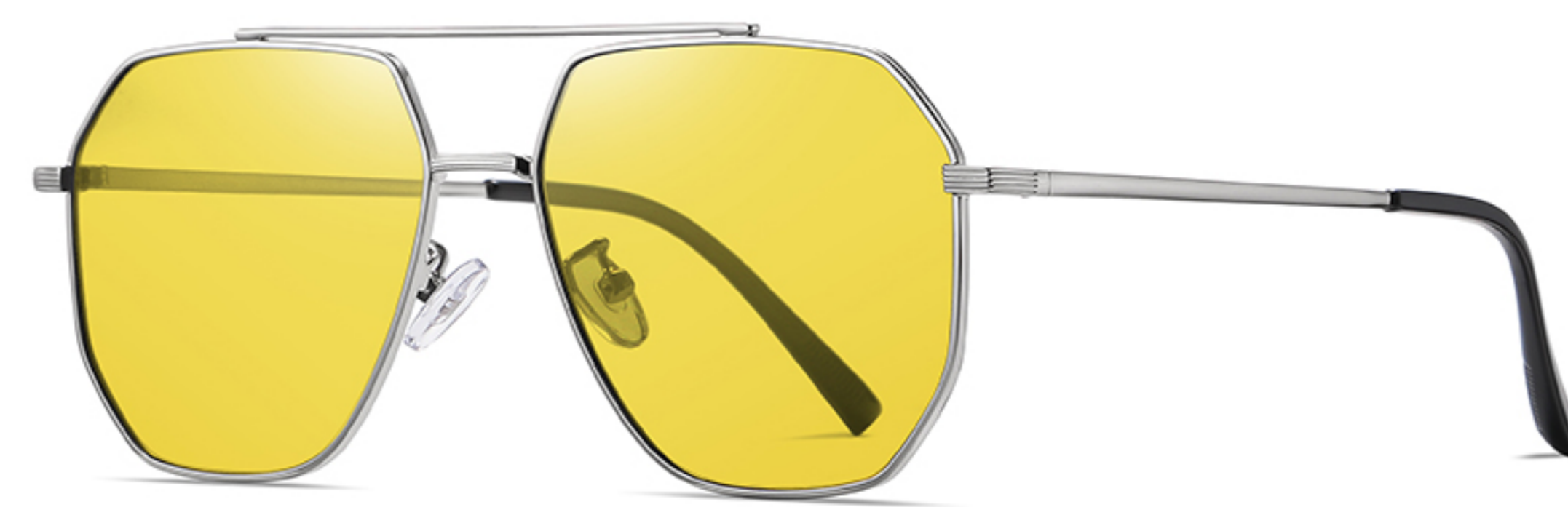
C57-P08  
NO.2 蓝框白水银



C05-P06  
NO.3 银框冰蓝



C02-P01  
NO.4 金框灰片



C05-P261  
NO.5 银框夜视变茶



C01-P08  
NO.6 黑框白水银



DETAIL: 1



DETAIL: 2



DETAIL: 3



MODEL NO./型号 : JS8548  
SIZE/尺寸 : 61□13-145  
LENS/镜片 : TAC偏光  
Frame Material/框架材质 : 金属



C91-P242  
NO.1 哑黑灰片



C21-P239  
NO.2 亮枪灰蓝片



C43-P243  
NO.3 哑金绿片



C105-P251  
NO.4 哑棕红棕片



C02-P51  
NO.5 金烤黑金膜



DETAIL: 1



DETAIL: 2



DETAIL: 3



MODEL NO./型号 : JS8550  
SIZE/尺寸 : 60□13-145  
LENS/镜片 : TAC偏光  
Frame Material/框架材质 : 金属



C218-P267  
NO.1 金烤黑灰片



C11-P85  
NO.2 玫金上蓝下粉



C02-P63  
NO.3 亮金绿片



C98-P267  
NO.4 枪烤黑棕片



DETAIL: 1



DETAIL: 2



DETAIL: 3



C88-P266  
NO.5 亮银烤蓝



MODEL NO./型号 : TB3101  
SIZE/尺寸 : 51□21-130  
LENS/镜片 : 偏光  
Frame Material/框架材质 : TR+金属



C01-P01  
NO.1亮黑金/灰片



C04-P01  
NO.2 哑黑银/灰片



C39-P112  
NO.3 托面茶银/灰片



C01-P06  
NO.4 亮黑枪/冰蓝



DETAIL: 1



DETAIL: 2



DETAIL: 3



C34-P25  
NO.5 豆花金G15绿片



MODEL NO./型号 : TR7515  
SIZE/尺寸 : 56□17-145  
LENS/镜片 : TAC偏光  
Frame Material/框架材质 : TR90



C01-P01  
NO.1 亮黑灰片



C680-P112  
NO.2 透灰茶片



C681-P13  
NO.3 实蓝红膜



C679-P14  
NO.4 哑茶绿膜



DETAIL: 1



DETAIL: 2



DETAIL: 3



C57-P25  
NO.5 哑透明G15绿片



MODEL NO./型号 : TR7516  
SIZE/尺寸 : 55□18-145  
LENS/镜片 : TAC偏光  
Frame Material/框架材质 : TR90



C04-P01  
NO.1 砂黑灰片



C684-P104  
NO.2 亮透蓝海洋深蓝



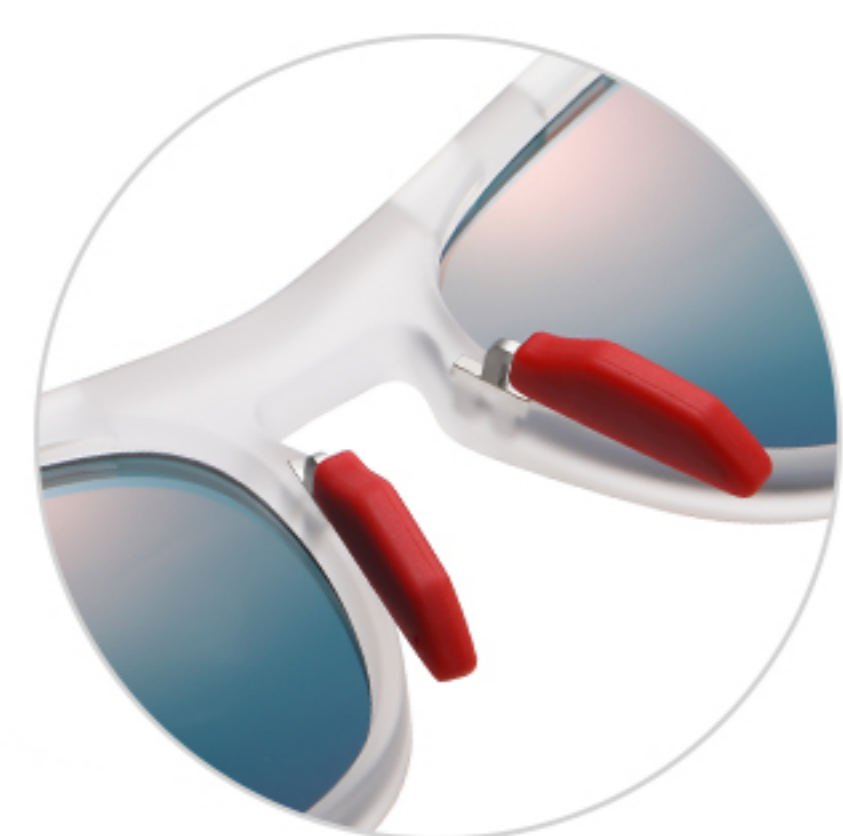
C57-P13  
NO.3 哑透明红膜



C682-P112  
NO.4 哑透绿茶片



DETAIL: 1



DETAIL: 2



DETAIL: 3



C683-P08  
NO.5 哑透灰白水银



MODEL NO./型号 : TR7517  
SIZE/尺寸 : 54□19-145  
LENS/镜片 : TAC偏光  
Frame Material/框架材质 : TR90



C04-P01  
NO.1 砂黑灰片



C686-P13  
NO.2 透明灰红膜



C687-P116  
NO.3 哑暗红渐进茶



C685-P120  
NO.4 哑蓝渐进灰



C57-P06  
NO.5 哑透明冰蓝



DETAIL: 1



DETAIL: 2



DETAIL: 3



MODEL NO./型号 : TR7518  
SIZE/尺寸 : 54□17-145  
LENS/镜片 : TAC偏光  
Frame Material/框架材质 : TR90



C01-P120  
NO.1 亮黑/渐进灰



C688-P113  
NO.2 哑透棕/蓝灰片



C689-P14  
NO.3 哑海军蓝/绿膜



C690-P18  
NO.4 哑透普尔曼绿色/夜视片



DETAIL: 1



DETAIL: 2



DETAIL: 3



C691-P112  
NO.5 哑灰/茶片



MODEL NO./型号 : TR7521  
SIZE/尺寸 : 54□17-145  
LENS/镜片 : TAC偏光  
Frame Material/框架材质 : TR90



C73-P01  
NO.1 弹性漆黑灰片



C678-P13  
NO.2 弹性漆透蓝红膜



C672-P08  
NO.3 弹性漆透灰白水银



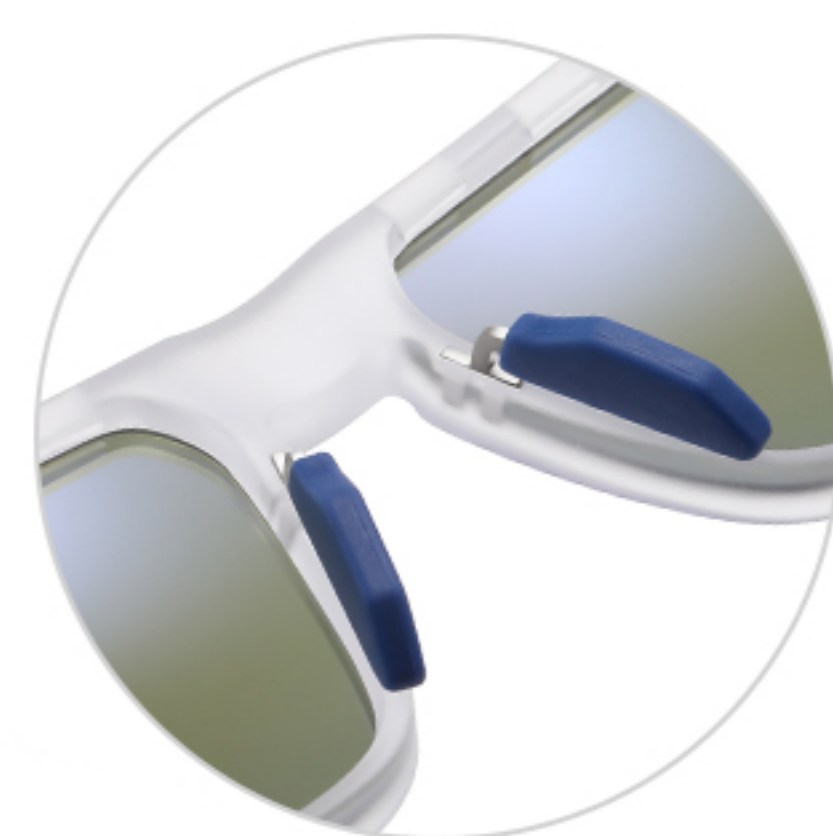
C679-P42  
NO.4 弹性漆透明蓝膜



C73-P96  
NO.5 弹性漆黑绿片



DETAIL: 1



DETAIL: 2



DETAIL: 3



MODEL NO./型号 : TR7522  
SIZE/尺寸 : 53□20-145  
LENS/镜片 : TAC偏光  
Frame Material/框架材质 : TR90



C73-P01  
NO.1 弹性漆黑灰片



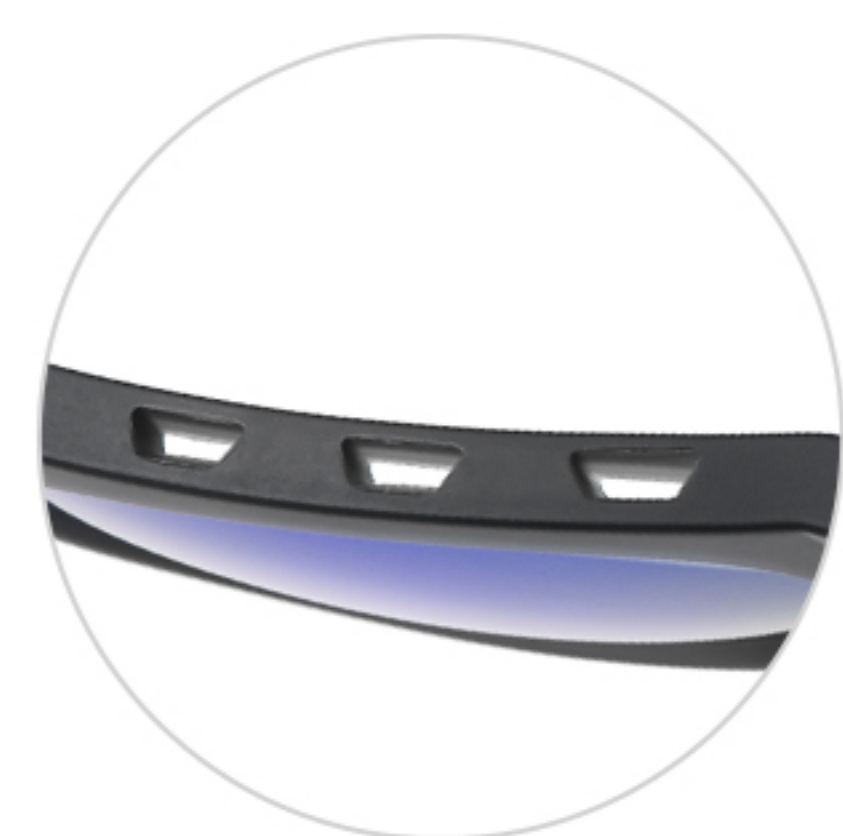
C679-P13  
NO.2 弹性漆透明红膜



C73-P14  
NO.3 弹性漆黑绿膜



C672-P42  
NO.4 弹性漆透灰蓝膜



DETAIL: 1



DETAIL: 2



DETAIL: 3



X528-P138  
NO.5 弹性漆透茶茶片



MODEL NO./型号 : TR7523  
SIZE/尺寸 : 56□16-145  
LENS/镜片 : TAC偏光  
Frame Material/框架材质 : TR90



C04-P01  
NO.1 弹性漆黑灰片



C04-P14  
NO.2 弹性漆黑绿膜



C04-P13  
NO.3 弹性漆黑红膜



C673-P08  
NO.4 哑蓝白水银



DETAIL: 1



DETAIL: 2



DETAIL: 3



C669-P138  
NO.5 哑透灰茶片



MODEL NO./型号 : TR7525  
SIZE/尺寸 : 54□19-145  
LENS/镜片 : TAC偏光  
Frame Material/框架材质 : TR90



C73-P01  
NO.1 砂黑灰片



C01-P25  
NO.2 亮黑G15绿片



C685-P13  
NO.3 透灰红膜



C636-P08  
NO.4 透蓝白水银



DETAIL: 1



DETAIL: 2



DETAIL: 3



C679-P14  
NO.5 哑透明绿膜



MODEL NO./型号 : TR7526  
SIZE/尺寸 : 54□18-145  
LENS/镜片 : TAC偏光  
Frame Material/框架材质 : TR90



C73-P01  
NO.1 弹性漆黑灰片



C526-P112  
NO.2 透绿茶片



C01-P06  
NO.3 亮黑冰蓝



C73-P13  
NO.4 弹性漆黑红膜



DETAIL: 1



DETAIL: 2



DETAIL: 3



C686-P84  
NO.5 透蓝浅灰片